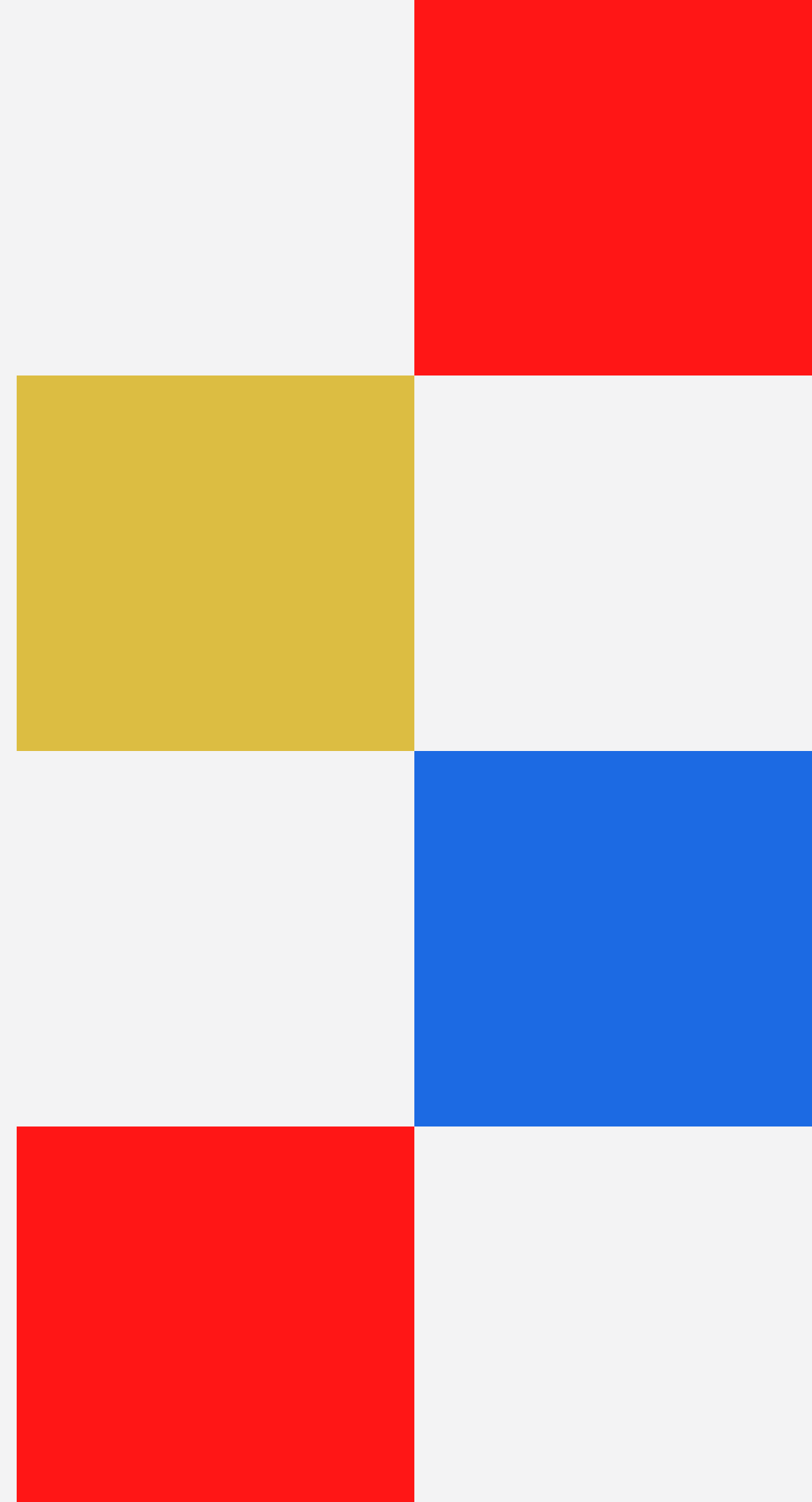


Diplomatura en imagen inteligente

TRANSFORMATE VOS, TU MUNDO Y TUS RELACIONES.





Diplomatura en imagen inteligente

Transfórmate vos, tu mundo y tus relaciones.

Desarrollate en 4 dimensiones imprescindibles a nivel profesional.

¡Viví tu proceso de transformación desde 4 dimensiones!

- Dimensión Coaching e inteligencia emocional
- Dimensión Marca Personal y Redes Sociales
- Dimensión Psicología y Mindfulness
- Dimensión Coaching en imagen

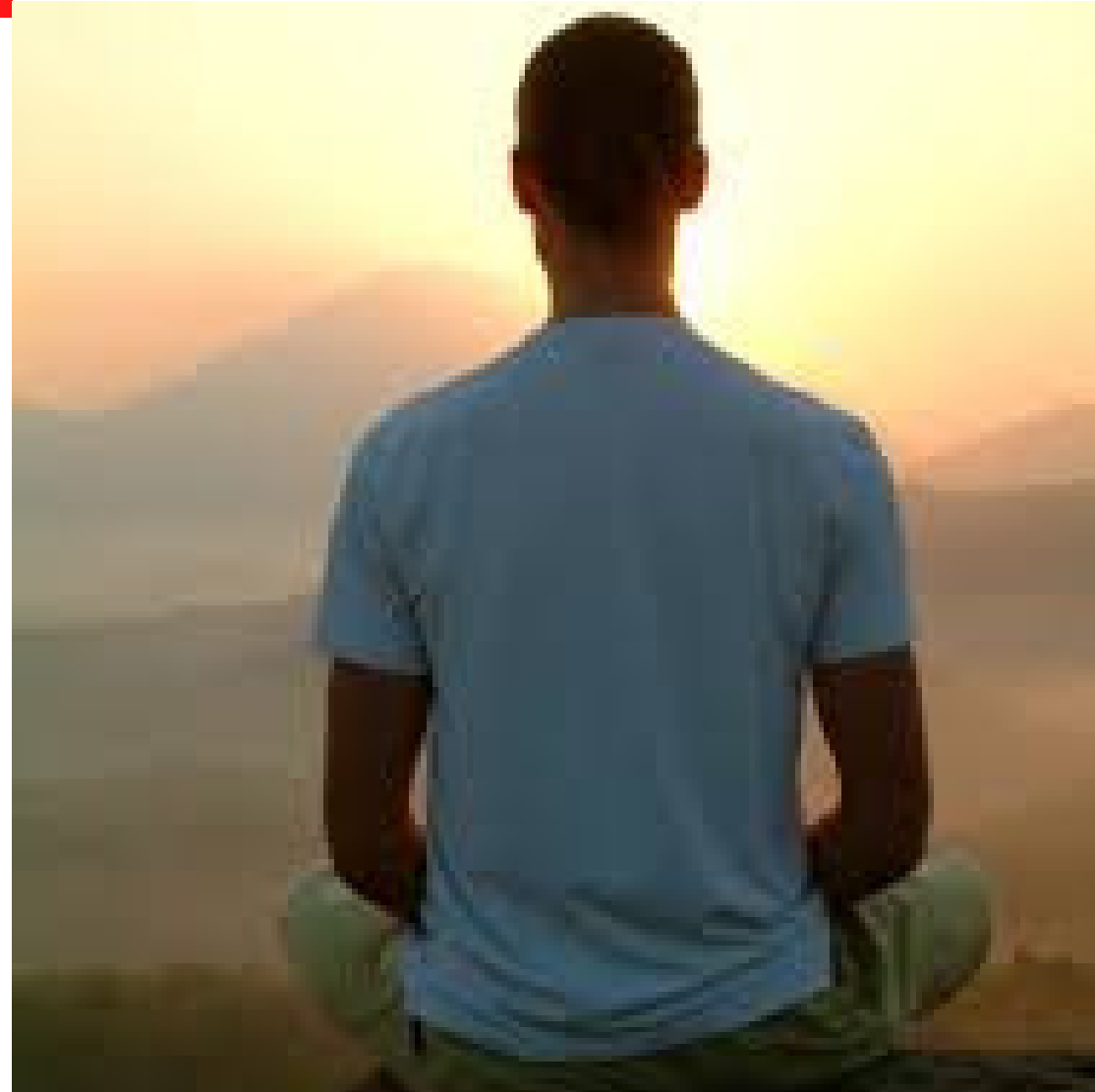
BONUS TRACK: Dimensión Belleza consciente

Con esta Diplomatura, potenciá lo que sos y cómo lo trasmitís, comenzá a ser esencialmente tu “valor agregado”.

Juntos, a través de este proceso, vamos a sacarle provecho a tu creatividad, a tus conocimientos y tus ganas de ayudar a los demás.

Es una invitación también, a que vivas una experiencia en ti mismo para de este modo poder proyectarla inteligentemente.

Para lograr ese objetivo, debes adquirir nuevas competencias y realizar acciones que implican te involucres en tu proceso de transformación desde 4 dimensiones integrando tu ser.

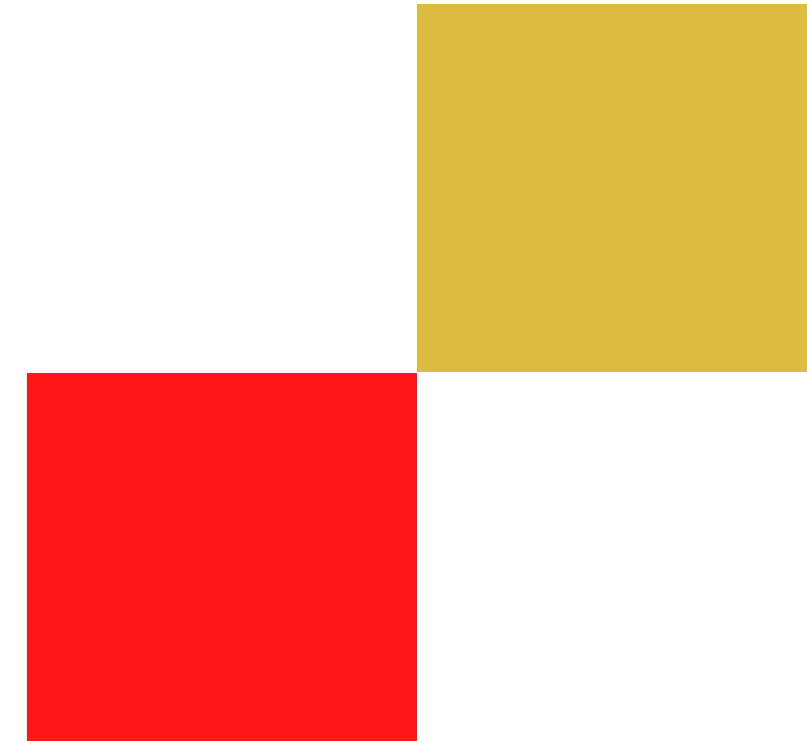


**¿CÓMO PUEDO VER EL MUNDO A TRAVES DE ESTOS
CONOCIMIENTOS?**

Los espacios sociales y laborales requieren de manera urgente que las personas gestionen sus habilidades personales e interpersonales para armonizar la convivencia, sobre todo en el contexto actual de pandemia y aislamiento social, en la nueva forma de relacionarnos que ya se impuesto después de este acontecimiento mundial.

Es necesario mejorar los vínculos en base a la confianza, credibilidad, compromiso desde la coherencia y crear ambientes que permitan cultivar una adecuada salud psicológica y el bienestar emocional, que nos haga reconocer nuestra vinculación integrada y la auto percepción que poseemos de nosotros, ya que estos son los cristales por el cual vemos el mundo.

Este entrenamiento te brindara las herramientas para que intervengas en este nuevo mundo dándoles valor a las personas en su imagen y desarrollo personal.



Este método, el cual hemos desarrollado especialmente, te acompañará para ser un profesional integrando diferentes dimensiones, potenciando tus valores personales contribuyendo a que construyas tu imagen y comunicación, y así crear una MARCA PERSONAL, tú servicio diferencial tu VALOR AGREGADO, porque “tu hacer, es tu ser»

"Viví una experiencia en vos mismo, para de este modo poder proyectarla inteligentemente"



"Estamos participando en una transformación histórica fundamental: se está gestando una nueva y radicalmente diferente comprensión de los seres humanos. Este es uno de aquellos acontecimientos especiales de la historia que tienen el poder de reconfigurar lo posible y de modificar el futuro. Estamos en el umbral de una nueva era histórica. Y los primeros en comprender la naturaleza de este importante cambio podrán ser capaces de emprender caminos que otros encontrarán más difíciles y de obtener ventajas que eventualmente les permitirán convertirse en pioneros y líderes en sus respectivos campos. "

— RAFAEL ECHEVERRÍA

DIMENSIÓN COACHING E INTELIGENCIA EMOCIONAL – NACHI MASJOAN

Me define la pasión, las ganas de hacer cosas nuevas, de trabajar en equipos de alto rendimiento, creando. La vida me regaló una nueva pasión, amo facilitar / crear espacios de crecimiento y despertar de personas, que saben que necesitan algo, pero no están pudiendo encontrar la forma de lograr los resultados que sueñan.

Me certifiqué como Coach Ontológico Senior tras cinco años de estudio y camino andado, hoy sigo formándome pero sobre todo aprendiendo sobre el misterio del ser humano.

Soy profesional acreditada y certificada por AACOP y FICOP.”

“En el siglo XXI en medio de la pandemia, la inteligencia me remite a la sabiduría. Para mí es saber poner en practica a favor de mi bienestar todo lo que conozco, para poder incluirlo en mi vida como aprendizaje y que me transforme. Inteligencia emocional es usar la emociones que son luces y llamados de mi interior a mostrarme algo que no estoy pudiendo ver, para poder diseñar las respuestas a diferentes estímulos del interior; aceptar que llegan emociones como el enojo, la tristeza, los celos y poder usarlas a mi favor, sabiendo que llegan, pero no me definen.”



DIMENSIÓN COACHING E
INTELIGENCIA EMOCIONAL

NACHI MASJOAN
COACH ONTOLÓGICO SENIOR

funescu

DIMENSIÓN COACHING EN IMAGEN – MARIANA ZAPATA

Soy emprendedora, soy todas mis especializaciones habilidades tan opuestas, que hacen a “mi valor agregado”, y me expresan a mi misma. Soy mi búsqueda constante hacia el desarrollo personal para mi bienestar y para el desarrollo del bienestar en común. Entreno en desarrollo personal a través del trabajo interior en busca de una auténtica expresión exterior. Me declaro aprendiz, hoy soy estudiante de la Lic en Psicología, mis habilidades soy Asesora en Imagen Personal y Pública. Licenciada en moda con un postgrado de moda sustentable y nuevos consumidores. Especializada en Imagen personal y personal shoppers en Barcelona, así como en protocolo y ceremonial internacional. Soy Coach Ontológica certificada en UNC. Me especialice en educación, en el trayecto de formación docente del Ministerio de Educación de Córdoba. Mi trabajo abarca desde el coach manager en estrategia de imagen, al asesoramiento de imagen política y pública. Trabajo como estilista en campañas de moda, así como vestuarista para medios masivos y personas públicas. Partener de Inspiration Room, estudio creativo especializado en generar conceptos, estrategias, ideas y contenidos High-End.

“La imagen personal tiene una relación directa con los aspectos perceptibles del individuo en su valía, detrás de una de su imagen, hay algún aspecto emocional por cubrir desde la expresión, Distinguirnos nos aportan potenciales, sin distinguirlas limitaciones. Estos elementos aparentemente opuestos como la imagen y las emociones son en realidad elementos que se complementan: somos interior, cuerpo e imagen. Gestionar tu imagen inteligentemente implícita que reconozca tus valores, creencia y emociones como emisor, desde esa "imagen auténtica", hacer una conexión con el receptor que recoge los estímulos que estas expresando desde tú "mejor versión" para todos lo que lleguen a ti. Tu imagen es la forma y expresión así como el mensaje de quien “estas siendo”, es tu lenguaje más poderoso. Ponte en valor, Hazte realidad ¿Para qué ocuparte de tu imagen? Para disfrutar, vivir y vestir tus metas.”



DIMENSIÓN COACHING
DE IMAGEN

MARIANA ZAPATA
ASESORA EN IMAGEN PERSONAL
Y PÚBLICA

funescu

DIMENSIÓN PSICOLOGÍA Y MINDFULNESS – LIC. FANNY ANTONELLA ELIZABETH ROLDAN

Psicóloga y profesora de yoga. En mi camino de formación y trayectoria vital he descubierto que para ayudar a otros necesitaba ayudarme a mí misma. Desde las terapias contextuales, donde ejerzo como psicóloga clínica, el mindfulness y la filosofía del yoga, pude acercarme a mí misma, comprendiendo que crear una vida valiosa requiere aceptación, esfuerzo y disciplina pero por sobre todo amor. Desde allí procuro construir una presencia viva cuidando mi cuerpo, mis hábitos mentales y mi forma de vincularme aprendiendo constantemente. Mis intereses además de la psicología y el Yoga, son la alimentación y medicina funcional, la actividad física, las plantas, la naturaleza, la constitución de hábitos que colaboren a preservar y potenciar este fantástico santuario que habitamos, que es nuestro cuerpo.

"La definición de inteligencia siempre depende de dónde te posiciones y para qué. Desde mi posición "la inteligencia" tiene que ver con un conjunto de habilidades y recursos que puede tener una persona (aprendidos y por aprender, y en algunos facilitados de manera específica) y la manera en que los utiliza para resolver problemas que le presenta el medio, problemas o desafíos. De ahí se deriva la inteligencia emocional, física o meramente intelectual"



DIMENSIÓN PSICOLOGÍA
Y MINDFULNESS

FANNY ANTONELA ELIZABETH ROLDAN
LIC. EN PSICOLOGÍA

DIMENSION MARCA PERSONAL Y REDES SOCIALES

NOELIA GONZALEZ

Publicista, fotógrafa y social media manager en la agencia Voiceinteractivos. Anteriormente me desarrollé como Community Manager para Procter & Gamble Latinoamérica durante 3 años, además de realizar trabajos como diseñadora freelance en agencias de publicidad e internet en México, USA y España por más de 10 años. Actualmente dicto cursos de redes sociales para emprendedores y capacito empresas para su comunicación online y offline. Soy docente de la Universidad Católica de Córdoba, en la Diplomatura de Marketing en Entornos Digitales y Redes Sociales. Soy Responsable de Comunicación Institucional del Colegio La Salle Zona Córdoba y Responsable de Comunicación del Colegio Saint Paul's School, La Cumbre.

“Según la RAE, la inteligencia es la capacidad de entender o comprender. Nosotros podemos tener criterio o experiencia en el rubro en el que nos dediquemos, pero la destreza en redes se aprende haciendo. Es una forma de desarrollar nuestra inteligencia aplicado a lo digital y que traspase nuestras redes y que cuente lo que hacemos.”



DIMENSIÓN MARCA PERSONAL Y REDES SOCIALES

HECTOR CARRANZA
COMUNICACIÓN INSTITUCIONAL E
IMAGEN CORPORATIVA

NOELIA GONZALEZ
PUBLICISTA, FOTÓGRAFA Y SOCIAL
MEDIA MANAGER

funescu

DIMENSION MARCA PERSONAL Y REDES SOCIALES

HECTOR CARRANZA

Entrenador en comunicación pública y política. Mi primera experiencia laboral fue a los 18 años en ventas, donde aprendí el valor estratégico de una conversación asertiva para cerrar un trato. Después de eso me dediqué de lleno a la política y la función pública, en ese camino me sigo fascinando con las puertas que abre una buena comunicación. Soy un apasionado en el entrenamiento personal para que cada individuo reconozcan su valor diferencial como marca.

“La inteligencia, en un aspecto es la capacidad de para coordinar nuestras competencias y aptitudes en función del objetivo que buscamos a través de nuestras acciones. La inteligencia se nutre y se entrena para poder aprovecharla en toda su extensión. Comunicar de manera inteligente es vincular en un mensaje lo que tenemos para ofrecer y que esto sea valioso y útil para quien destinamos nuestro mensaje. La transparencia del mensaje hace que el mismo dibuje en trazos perceptibles lo que es nuestra marca personal y cómo impacta en los demás.”



DIMENSIÓN MARCA PERSONAL Y REDES SOCIALES

HECTOR CARRANZA
COMUNICACIÓN INSTITUCIONAL E
IMAGEN CORPORATIVA

NOELIA GONZALEZ
PUBLICISTA, FOTÓGRAFA Y SOCIAL
MEDIA MANAGER

funescu

DIMENSIÓN BELLEZA CONSCIENTE – MARCELA NADAYA

Bonus Track

Me defino como Beauty Coach, con experiencia de más de 20 años dedicada a acompañar, saber escuchar, buscar y descubrir esa belleza que cada persona posee para transmitirla a través de su rostro.

Tengo 54 años, y soy una gran apasionada en todo lo que emprendo, convencida que nuestra actitud nos define.

El "Mindful Beauty Touch", es un nuevo concepto y manera de concebir la belleza desde la perspectiva del bienestar global; de la salud de cuerpo, mente y espíritu, conjugando Yoga Face, Facial Gym y Automasajes ... esto es Belleza Consciente... Belleza desde adentro.

“La belleza nos aporta herramientas que van a sumar a nuestro bienestar y si nosotros somos capaces de elegir cuales son las herramientas que nos hacen bien, es cuando estamos poniendo de manifiesto nuestra inteligencia emocional. Para mí la inteligencia emocional es poder saber elegir como quiero estar, como quiero ser, y tener esa posibilidad. Por lo tanto, la belleza consciente es una de las herramientas que nos aportan ese bienestar y equilibrio que tanto buscamos”



ESPECIAL

DIMENSIÓN BELLEZA
CONSCIENTE

MARCELA NADAYA
COACH DE BELLEZA, MAQUILLADORA
PROFESIONAL Y COSMETÓLOGA

funescu

"ESTE CAMINO TE LLEVARÁ A SER QUIEN DESEAS, CREANDO OBJETIVOS PARA MOTIVARTE HACIA LAS METAS Y CELEBRAR ASÍ LOS LOGROS.

ESTA DIPLOMATURA FACILITA LA INCORPORACIÓN DE COMPETENCIAS, CONOCIMIENTOS, POTENCIANDO Y DESARROLLANDO HABILIDADES PROPIAS DE CADA INDIVIDUO, PARA QUE PUEDES ACOMPAÑAR A TUS CLIENTES, TU EQUIPO O SIMPLEMENTE A TI MISMO, EN EL PROCESO GRADUAL Y EFECTIVO DE MEJORAR LA PERCEPCIÓN PERSONAL E IMAGEN, TENIENDO EN CUENTA LOS DISTINTOS CONTEXTOS CAMBIANTES DEL MERCADO (SOCIALES, CULTURALES, ECONÓMICOS Y PROFESIONALES) OPTIMIZANDO, DE ESTE MODO, EL DESARROLLO INDIVIDUAL O COLECTIVO, PERSONAL Y PROFESIONAL.

SÉ INSPIRACIÓN PARA LOS QUE LLEGUEN A TI. SOLO PUEDES TRANSMITIR LO QUE HAS VIVIDO EN EXPERIENCIA Y ESTE MÉTODO ESTÁ PENSADO Y DESARROLLADO PARA QUE PUEDES LOGRAR TUS METAS."



Pertenece a la primera red de Diplomados en Imagen Inteligente. Sé agente de cambio, para conectar el potencial de cada individuo con el poder de su imagen y desarrollo personal siendo la mejor versión para el mundo.

- **DIRECTORIO DE EGRESADOS** pertenece a la red de Diplomados con Valor para el mundo.



Lidera equipos pioneros que sean agentes de transformación en sus respectivos campos.

Haz que tu equipos sean de
"Alto rendimiento humano."

El Programa de entrenamiento "Diplomado en Imagen Inteligente" es un diplomado internacional , les entregará herramientas para mejorar exponencialmente las competencias conversacionales que los habilitarán a diseñar estratégicamente los proceso de liderazgo y transformación para lograr resultados más poderosos tanto a nivel personal como profesional .

Pack Equipo de alto rendimiento: 4 o mas líderes , importantes bonificaciones.

¿TU y TU EQUIPO QUIEREN SER PARTE DEL CAMBIO ?

Te invitamos a que puedas conversar en una entrevista con nuestra coordinadora académica para que puedas evacuar todas tus preguntas.

¡Pedí tu entrevista !

Podés enviarnos un mail a info@funescu.org
Llamadas y Whatsapp al +3516002383 (Mariana Zapata)

¿Dónde puedo ver el programa?

Nuestra fundación desarrolla el pleno potencial y propósito de cada individuo, a través del aprendizaje activo, formando nuevos líderes para el cambio. El contenido académico de FUNESCU es 100% propio desarrollado a conciencia por el equipo docente atendiendo a las tendencias actuales del mercado.

[INGRESÁ ACÁ](#)

¿CÓMO ME CONTACTO CON FUNESCU?
Podes enviarnos un mail a info@funescu.org
Llamadas y WhatsApp al +5493512298882